

Informationen zu den Sandsäcken

Stadt Hameln

Lagerort: Feuerwehr, Ruthenstraße

Anzahl (Bestand): 120 Stück
Verantwortlichkeit: Feuerwehr

Lagerort: Betriebshof, Walter-von-Selve-Straße

Anzahl (Bestand): 6.000 leer, 1.440 gefüllt
Verantwortlichkeit: Bauhof, Feuerwehr

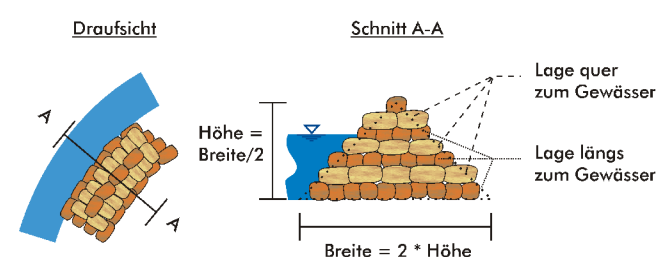
Lagerort: Kläranlage, Fischbecker Landstraße

Anzahl (Bestand): 1.440 Stück
Verantwortlichkeit: Bauhof, Feuerwehr

Hinweis:

Örtliche Gegebenheiten berücksichtigen;
Durchgängigkeit der Straße gewährleisten.
Auf richtige Höhe und horizontale Ausrichtung achten

Zur sicheren Errichtung ist eine Einweisung der Helfer notwendig!



Maßnahmen

- öffentliche Einrichtung evakuieren
- Sandsackbarriere
- Deichwache

Hochwasserinformation

Wasserstand am Objekt bei HQ_{Extrem}

- bis 0,3 m
- bis 0,6 m
- bis 0,9 m
- über 0,9 m

nächstgelegener Pegel im Oberwasser:

Pegel Hameln-Wehrbergen

Telefon: 05151 - 19429

Weser-km = 139,68
PNP = 57,85 NHN(m)
Pegelwert HQ_{Extrem} = 7,9 m (77,83 NHN (m))
Pegelwert HQ₁₀₀ = 7,22 m (76,73 NHN (m))

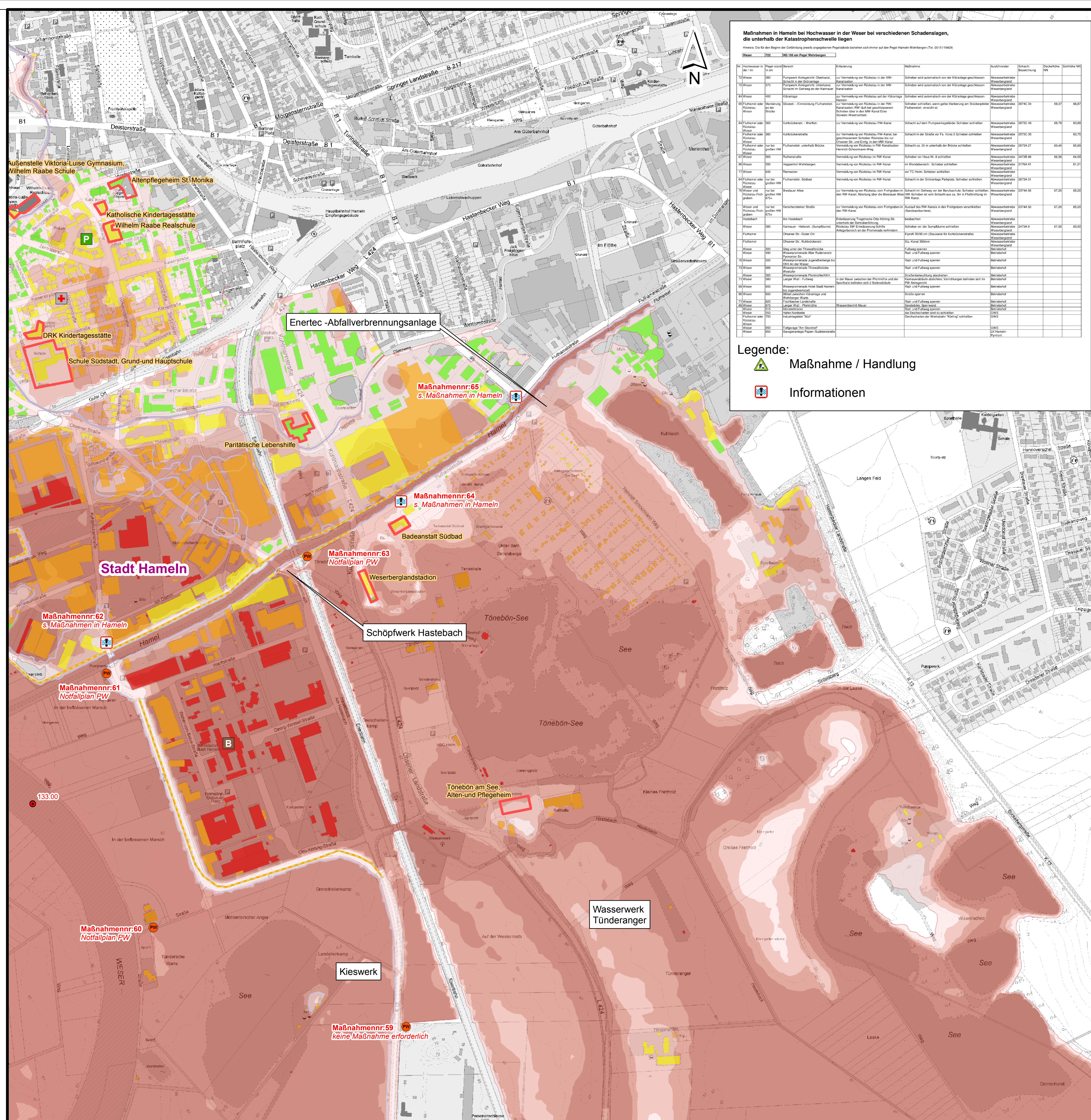
Wellenlaufzeiten

Pegel Hannoversch Münden

Pegelwert HQ_{Extrem}: 8,34 m (123,29 NHN (m))
Pegelwert HQ₁₀₀: 7,33 m (122,28 NHN (m))
(PNP: 114,95 NHN (m))

Wellenlaufzeit:

- Hann.-Münden - Karlshafen ≈ 5 Stunden
- Hann.-Münden - Hötter ≈ 8 Stunden
- Hann.-Münden - Bodenwerder ≈ 12 Stunden
- Hann.-Münden - Hameln ≈ 16 Stunden
- Hann.-Münden - Rinteln ≈ 18 Stunden

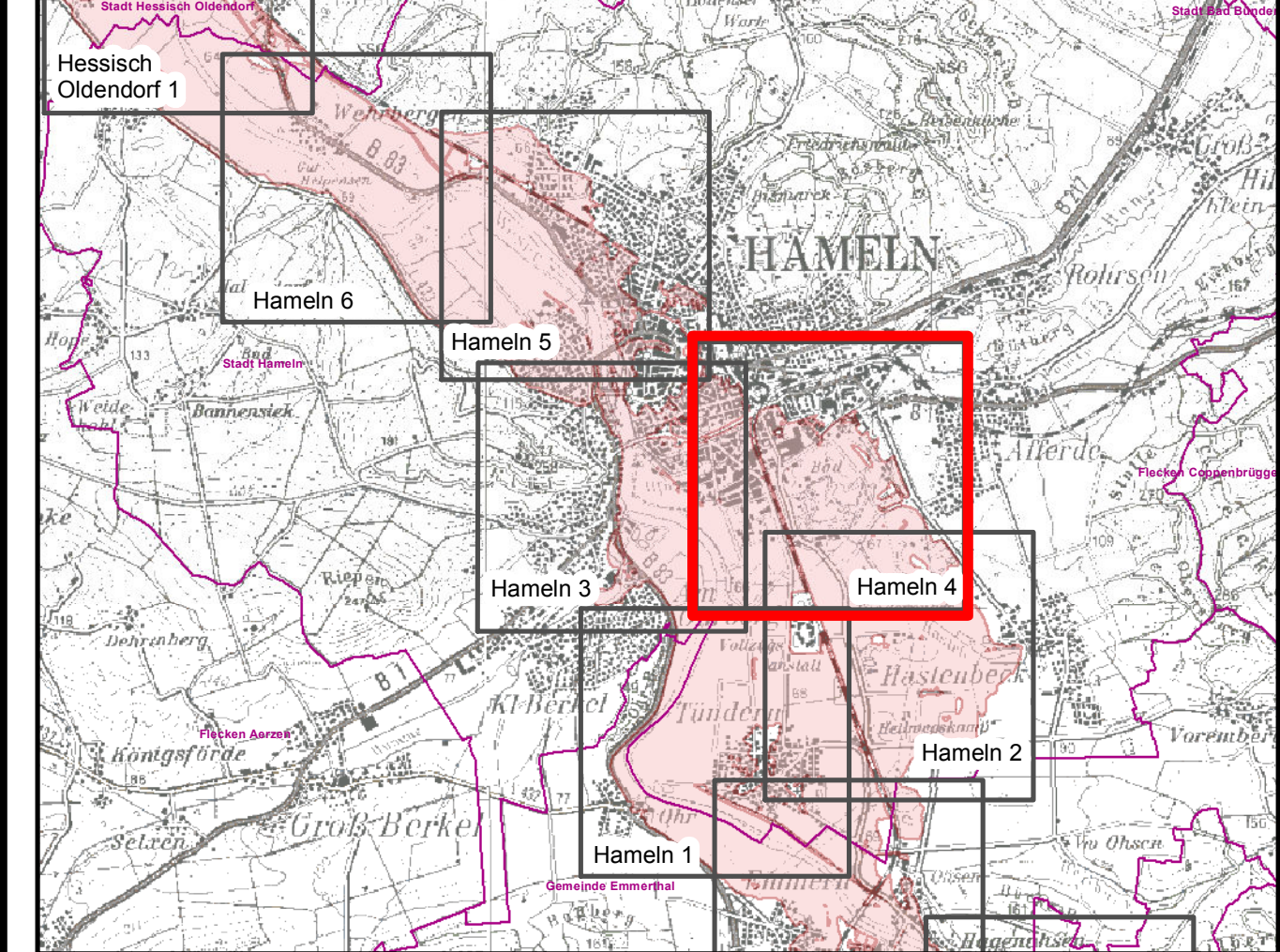


Maßnahmen in Hameln bei Hochwasser in der Weser bei verschiedenen Schadenslagen, die unterhalb der Katastrophenschwelle liegen

Hinweis: Da für den Beginn der Überflutung jeweils unterschiedliche Pegelstände bestehen, sind diese in der Pegel-Hameln-Wehrbergen (Tel. 05151-19429) zu erfragen.

Wasserstand	Maßnahme	Erklärung	Maßnahme	Ausführende	Schicht	Deckhöhe (m)	Schichtlänge (m)
Wasserstand 1	Maßnahme 65	zur Vermeidung von Rückstau in der WAW	Schleuse wird automatisch von der Kläranlage geschlossen	Abwasserbetriebs	Wasserstand		
Wasserstand 2	Maßnahme 64	zur Vermeidung von Rückstau in der WAW	Schleuse wird automatisch von der Kläranlage geschlossen	Abwasserbetriebs	Wasserstand		
Wasserstand 3	Maßnahme 63	zur Vermeidung von Rückstau in der WAW	Schleuse wird automatisch von der Kläranlage geschlossen	Abwasserbetriebs	Wasserstand		
Wasserstand 4	Maßnahme 62	zur Vermeidung von Rückstau in der WAW	Schleuse wird automatisch von der Kläranlage geschlossen	Abwasserbetriebs	Wasserstand		
Wasserstand 5	Maßnahme 61	zur Vermeidung von Rückstau in der WAW	Schleuse wird automatisch von der Kläranlage geschlossen	Abwasserbetriebs	Wasserstand		
Wasserstand 6	Maßnahme 60	zur Vermeidung von Rückstau in der WAW	Schleuse wird automatisch von der Kläranlage geschlossen	Abwasserbetriebs	Wasserstand		

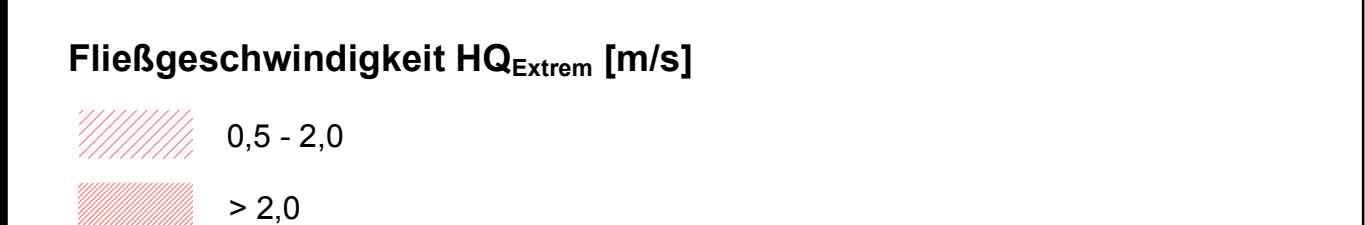
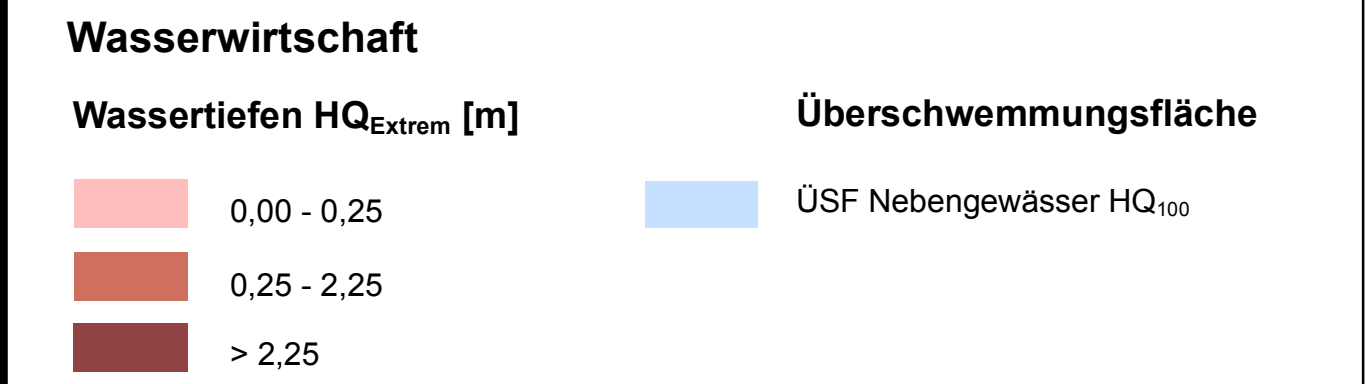
- ### Legende:
- Maßnahme / Handlung
 - Informationen



- ### Hochwasserrelevante Anlagen
- Dammbalkenverschluss
 - Wasserwerk, Brunnen
 - Kläranlage
 - Brücke (Zufahrt befahrbar)
 - Pumpwerk
 - Brücke (Zufahrt nicht befahrbar)
 - Hydrant
 - Wehr
 - Pegel

- ### Gefahrenquellen
- VAWs - Anlagen (siehe separate Planungsunterlagen VAWs-Anlagen Stadt Hameln) (Verordnung über Anlagen zum Umgang mit wassergefährdenden Stoffen und über Fachbetriebe)
 - Campingplätze

- ### Öffentliche Einrichtungen
- Rettungsdienst
 - Krankenhaus
 - Feuerwehr
 - Polizei
 - Bauhof
 - THW
 - Verwaltung
 - Bundeswehr
- ### Politische Grenzen
- Kreis
 - Stadt/ Samtgemeinde/ Gemeinde



Auftraggeber 	Ersteller Sönnichsen & Partner Ingenieure für Wasserbau-Wasserwirtschaft Schwarzer Weg 8 · 32423 Münden Tel (0571) 4 52 26 · Fax 4 15 32 post@soe-ing.de · www.soe-ing.de	
<h2>Handlungs- und Gefahrenabwehrplan</h2>		
<h3>Karte</h3> <h1>Stadt Hameln</h1>		
<h2>Ereignis</h2> <h1>HQ_{Extrem}</h1>		
Maßstab 1:5.000	August 2015	Blatt 4 von 6 laufende Nr. 24
Kartenhintergrund:		LGLN Landesamt für Geodäsie und Landesentwicklung Niedersachsen